



G R U P P O

DAI

DAI

INGEGNERIA e SERVIZI
P.I. 14823911004 - daisrl@arubapec.it

DAICO

COSTRUZIONI GENERALI
P.I. 16354611002 - daicosrl@legalmail.it

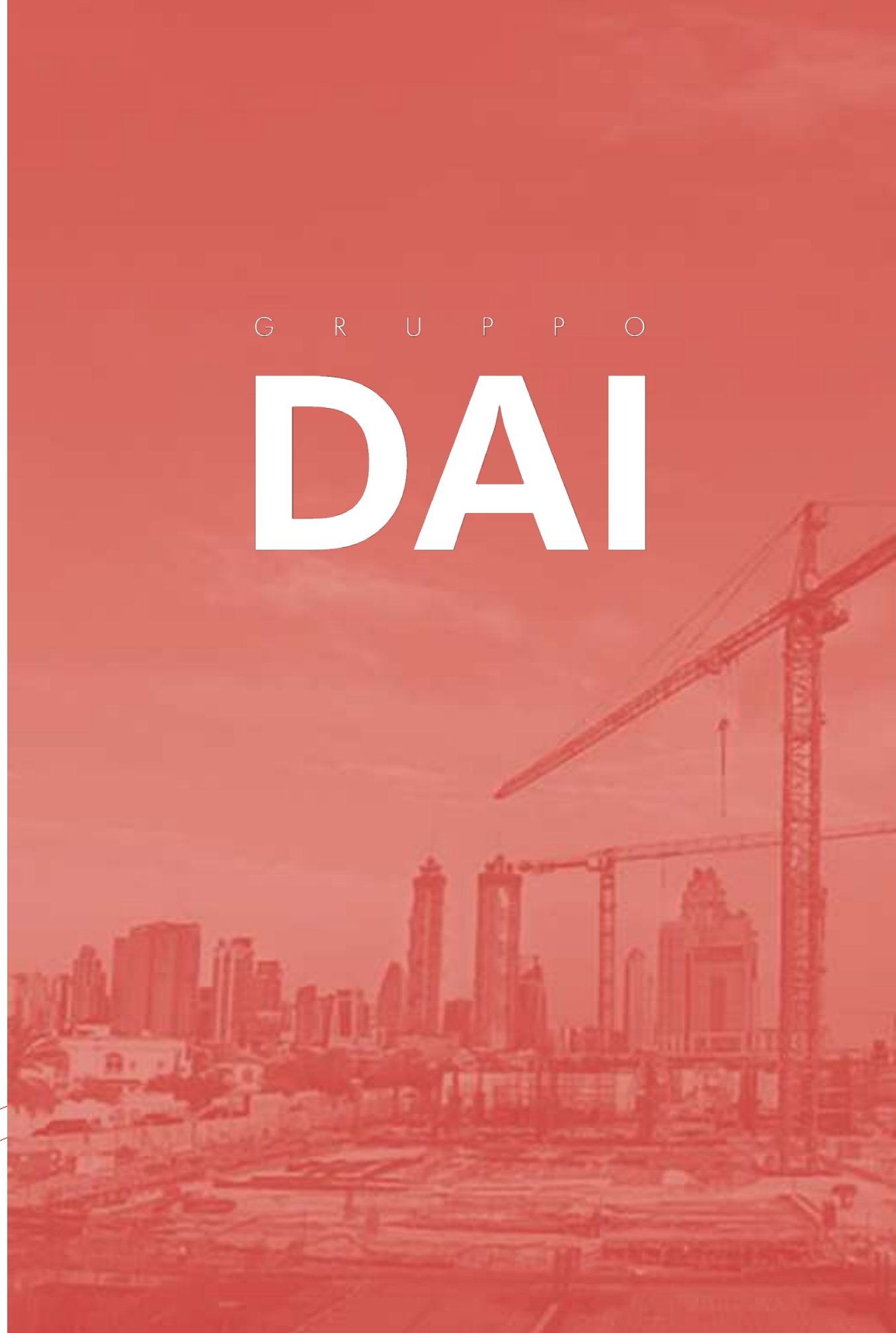
DAI Studio

DESIGN e ARCHITETTURA
P.I. 10080111007 - daistudio@arubapec.it

info@gruppodai.com - www.gruppodai.com
Viale di Trastevere 143, 00153 - Roma
TEL/FAX +39 06.64561239
Via dell'Unione 1, 20123 - Milano

G R U P P O

DAI





DAI è un gruppo operante attraverso più società impegnate nell'ambito dell'Ingegneria, dell'Architettura e delle Costruzioni per fornire un servizio globale "turn key" ai nostri clienti, sia pubblici che privati: dallo studio di fattibilità, alla progettazione interdisciplinare nei livelli previsti dalla normativa vigente e "permitting", alla Direzione Lavori e Coordinamento della Sicurezza, fino alla realizzazione delle opere e successiva manutenzione delle stesse.

La nostra struttura comprende ingegneri civili, meccanici ed elettrici altamente qualificati con elevata esperienza e professionalità.

La **filosofia aziendale** si basa sulla collaborazione con i nostri committenti per comprendere appieno le loro esigenze e offrire soluzioni personalizzate e innovative che superino le loro aspettative.

La nostra esperienza ci consente di lavorare in diversi settori, tra cui edilizia, infrastrutture, energia, trasporti e ambiente.

Ci adoperiamo per garantire che tutti i nostri progetti siano realizzati nel rispetto degli standard di sicurezza, salute e ambiente.

IL GRUPPO

- Progettazione strutturale

- Progettazione impiantistica

- Progettazione antincendio

- Indagini strutturali

- Project Management

- Direzione lavori e sicurezza cantiere



- Progettazione architettonica

- Progettazione urbanistica

- Design di interni

- Pratiche edilizie e catastali

- SCIA Attività Commerciali

- DUE Diligence e stime immobiliari

- Nuove costruzioni

- Opere di urbanizzazione

- Impianti elettrici e speciali

- Impianti meccanici

- Impianti antincendio

- Manutenzioni



Siamo orgogliosi di essere stati scelti come partner di fiducia da una vasta gamma di committenti pubblici e privati, grazie alla nostra competenza e alla nostra attenzione ai dettagli. Ci impegnamo a mantenere un alto livello di professionalità e qualità del servizio in ogni progetto in cui ci impegniamo.

Inoltre, ci adoperiamo costantemente per mantenere e sviluppare relazioni di lunga data con i nostri committenti, al fine di comprendere appieno le loro esigenze e offrire soluzioni personalizzate e innovative.

Di seguito presenteremo una serie di progetti, servizi ed opere rappresentativi dell'attività svolta nell'ambito del settore delle costruzioni:

- Infrastrutture
- Architettura
- Mobilità e Trasporti
- Strutture
- Impianti
- Ambiente

PRINCIPALI ATTIVITÀ



COLLABORAZIONI



INFRASTRUTTURE

SERVIZI DI INGEGNERIA

Il Gruppo collabora dal 2018 tramite un Accordo Quadro con Aeroporti di Roma S.p.A. sia nell'Aeroporto «L. Da Vinci» di Fiumicino che nel «G.B. Pastine» di Ciampino in ambito di progettazione e di prevenzione incendi. Il costante rinnovamento dell'assetto funzionale del terminal 3 dell'aeroporto Leonardo Da Vinci di Roma ha richiesto il progetto di variante n° 6 alla SCIA antincendio già in essere che ha preso in considerazione le ulteriori modifiche introdotte nell'ambito della ristrutturazione complessiva conseguente all'entrata in funzione dei nuovi edifici Avancorpo e Molo C. Le modifiche introdotte hanno comportato una riconfigurazione delle aree, con l'inserimento, l'ampliamento o la modifica non solo di zone strategiche quali locali tecnici, impianti e magazzini ma anche di aree food e di punti vendita retail volti a migliorare ed implementare l'intero terminal.



Committente: Aeroporti di Roma S.p.a
Localizzazione: Aeroporto Internazionale
«Leonardo da Vinci» e Aeroporto
Internazionale «G. B. Pastine»
Inizio Attività: 01/11/2018
Importo lavori: 25.000.000,00 €





SERVIZI DI INGEGNERIA

IMMOBILIARE

VALUTAZIONE

DAI, società certificata UNI 11558, offre servizi di valutazione immobiliare in accordo con i principali standard nazionali ed internazionali.

Opera per conto di Società di Gestione del Risparmio, investitori pubblici e privati, società immobiliari e non immobiliari, istituti di credito e Pubbliche Amministrazioni.

- Valutazioni in qualità di Esperti Indipendenti;
- Valutazioni di portafogli immobiliari o singoli asset di tutte le destinazioni d'uso e/o categoria speciale.

ADVISORY

- Studi di fattibilità, strategie di valorizzazione di asset immobiliari e analisi di highest and best use;
- Analisi di Mercato;
- Supporto e analisi tecnico-normativa per l'applicabilità dei bonus fiscali in relazione alle caratteristiche, alla tipologia proprietaria e alla destinazione d'uso degli asset.

SERVIZI TECNICI

DAI offre servizi nell'ambito della regolarizzazione amministrativa degli asset immobiliari e all'analisi degli immobili in fase acquisitiva, gestionale o di cessione.

- Due Diligence tecnico - documentali e regolarizzazioni edilizie per portafogli;
- Direzione lavori - Studi di fattibilità edilizi e urbanistici;
- Cost Analysis - Progettazione Integrata;
- Esecuzione e coordinamento delle attività necessarie e monitoraggio dell'intero processo al fine dell'ottenimento dei bonus fiscali attraverso l'applicazione di modelli operativi.





SERVIZI DI INGEGNERIA

INFRASTRUTTURE



UMBRIA
INTERNATIONAL AIRPORT
SAN FRANCESCO D'ASSISI

Sempre in ambito aeroportuale collaboriamo dal 2017 con ENAV S.p.A. per il supporto in ambito progettuale e nella direzione lavori. Di particolare interesse è la realizzazione di un'area TWR, recintata secondo le norme di sicurezza Enav S.p.A., con all'interno un fabbricato apparati e la nuova Torre di Controllo «remota», la seconda realizzata in Italia con tale tecnologia.

L'accesso all'area TWR è protetto come da norme security; è previsto un accesso carrabile ed uno pedonale; un marciapiede interno perimetrale.

Il fabbricato apparati realizzato con struttura in calcestruzzo armato, tamponato con materiali coibenti e rifinito con le tipiche opere civili per residenze è suddiviso all'interno con uffici Tecno Sky e uffici Enav S.p.A. oltre ai servizi.

Committente: **ENAV S.p.a.**

Localizzazione: **Aeroporto Internazionale dell'Umbria**

Importo Lavori: **1.780.000,00 €**





DESIGN E ARCHITETTURA

ARCHITETTURA

Il progetto ha riguardato i lavori di straordinaria manutenzione per l'adeguamento tecnico di n.3 impianti di sollevamento siti nelle Palazzine della Caserma "E. Bianchi" sede del COMLOG "Comando Logistico dell'Esercito". Trattasi di fabbricati edificati alla fine '800 inizio '900, di notevole pregio e realizzati con una struttura in muratura portante. L'intervento ha previsto la sostituzione degli impianti di sollevamento e per il fabbricato è prevista inoltre l'esecuzione di interventi edili ed impiantistici atti a ripristinare il decoro ed una nuova veste estetica sia dell'androne interno di accesso al relativo ascensore che dell'intero corpo scala; tali interventi si concretizzano principalmente nel risanamento delle pareti, delle pavimentazioni, delle scale ed alla realizzazione di controsoffitture con illuminazione led.



Committente: MINISTERO DELLA DIFESA Ufficio
Lavori - G.M. per M.D.

Localizzazione: Caserma E. Bianchi

Durata temporale prevista: 100 gg

Durata temporale effettiva: in fase di esecuzione

Importo Lavori: 500.000,00 €

VISTE

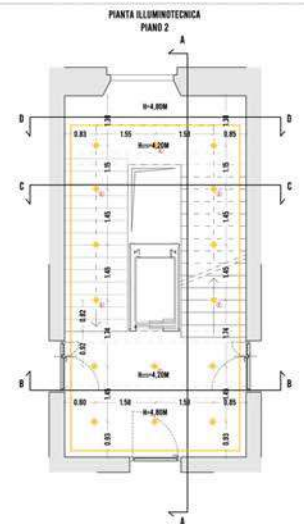
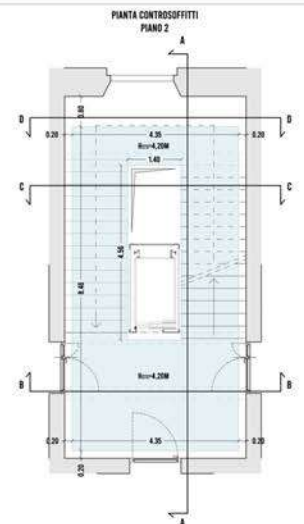
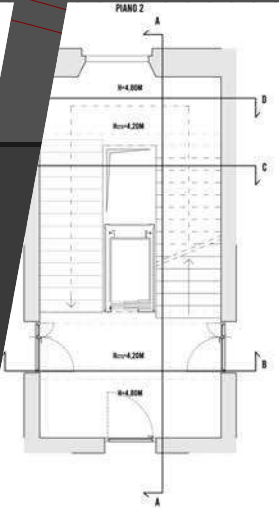
V 4 - VANO SCALA



V 5 - PIANEROTTOLO



VISTA 1
SEZIONE A - VISTA PROSPETTICA LONGITUDINALE





STRUTTURE

SERVIZI DI INGEGNERIA

Il compendio in oggetto, ubicato a Roma, Piazza della Rovere 83, risulta far parte di un complesso di edifici, adibiti ad uffici, alloggi e magazzini utilizzati dal corpo militare ed è attualmente sede del Centro Alti Studi per la Difesa.

L'edificio principale, **Palazzo Salviati**, assume una rilevante importanza storica e artistica ed una altrettanto rilevante importanza dal punto di vista strategico e militare. La prestazione ha avuto ad oggetto la verifica strutturale del compendio.

Committente: **MINISTERO DELLA DIFESA Ufficio Autonomo Lavori - G.M. per M.D.**

Localizzazione: **Caserma E. Bianchi**

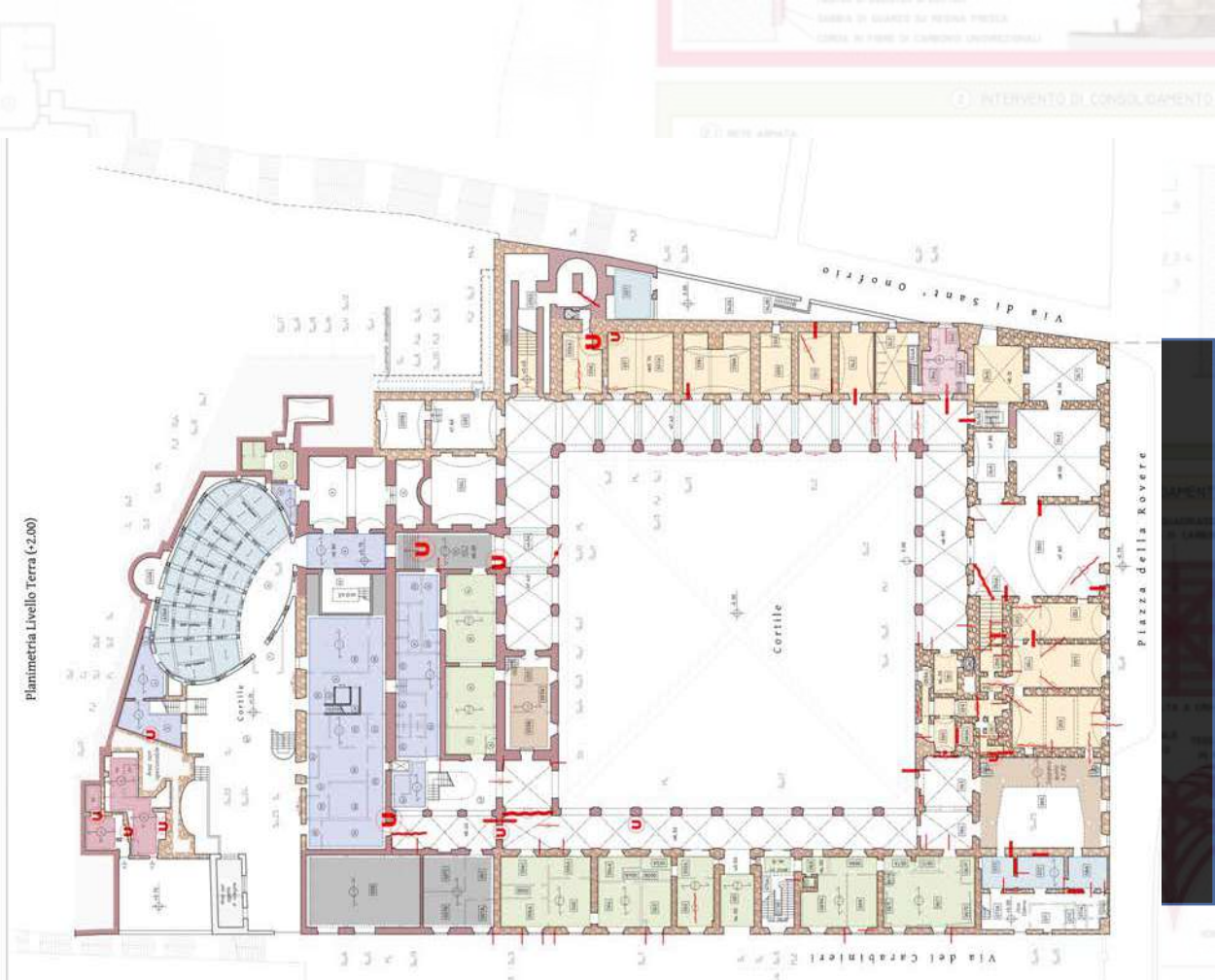
Durata temporale prevista: **100 gg**

Durata temporale effettiva: **in fase di esecuzione**

Importo Lavori: **12.000.000,00 €**



Planimetria Livello Terra (+2,00)



SERVIZI DI INGEGNERIA

EDIFICI DI ELEVATO PREGIO STORICO-ARTISTICO

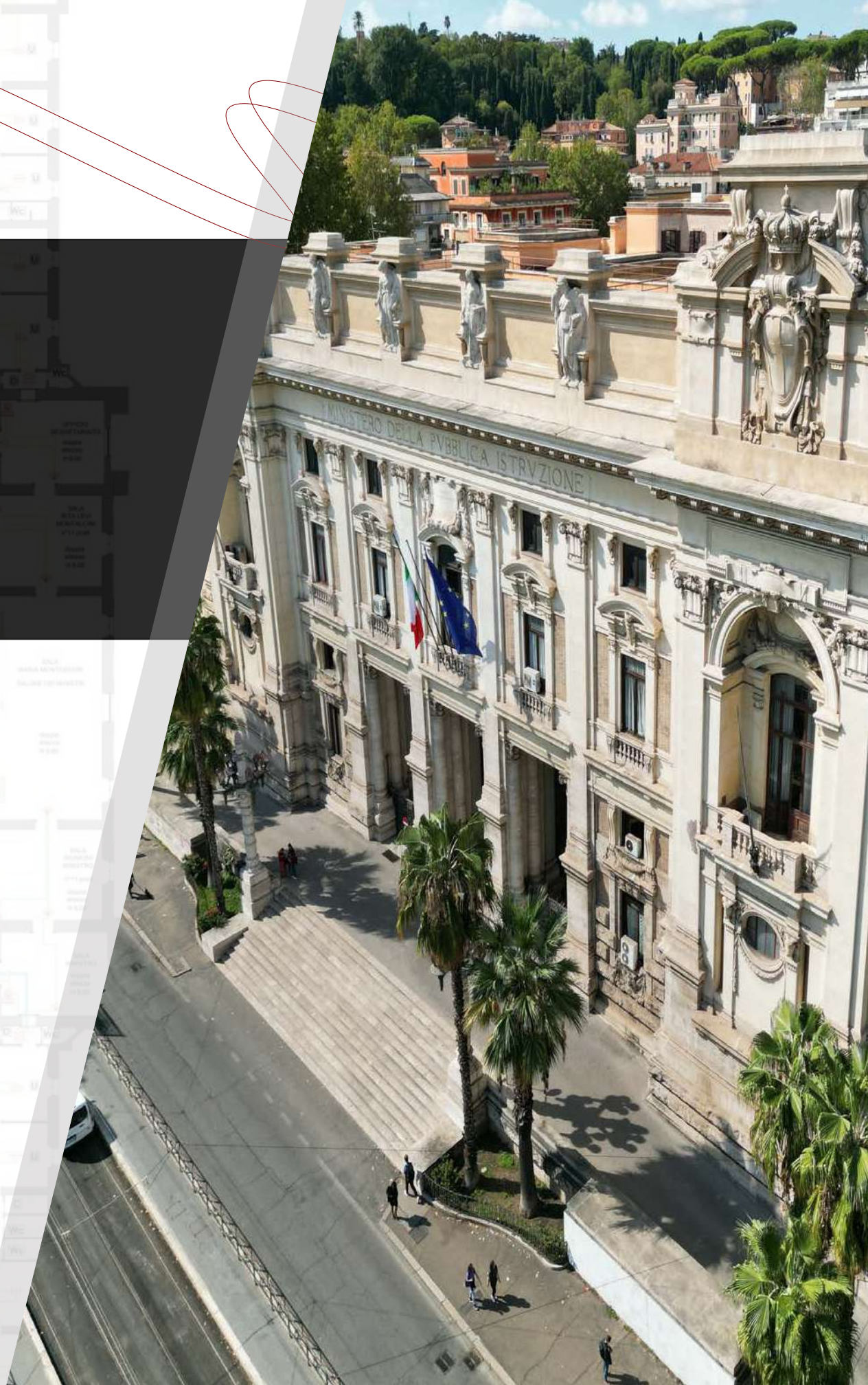
La prestazione ha avuto per oggetto la progettazione definitiva delle opere di ristrutturazione ed adeguamento antincendio finalizzate all'ottenimento del relativo CPI per l'intero compendio immobiliare sede del M.I.U.R. situato in Roma, Viale Trastevere 76/A.

La presente Relazione riassume i criteri metodologici e le opere di mitigazione previste nel progetto degli interventi di Prevenzioni Incendi nell'edificio sede del MIUR sito in Roma Viale di Trastevere 76/A, fabbricato interamente tutelato ai sensi del D.Lgs. n. 42/2004 e ss.mm.ii. Art 10 c.1 e 12 c.1.

Dato il pregio dell'Edificio, è risultata evidente la necessità di procedere al pur necessario riadeguamento edilizio ed impiantistico tramite un'oculata integrazione delle nuove aggiunte tecnologiche con le preesistenze, così da non snaturarle e sminuirne la storicità. I criteri osservati per perseguire tale scopo sono quelli propri del restauro, nella sua accezione più generale.



Committente: AGENZIA DEL DEMANIO
Localizzazione: Ministero della Pubblica Istruzione
Importo Lavori: 10.000.000,00 €
Superficie: 15.000 mq





SERVIZI DI INGEGNERIA

IMPIANTI ELETTRICI E MECCANICI

Il progetto ha previsto la realizzazione degli impianti meccanici di due palazzine destinate ad alloggi all'interno della scuola specialisti dell'Aeronautica Militare. L'esigenza da soddisfare consisteva nel realizzare nuove specifiche infrastrutture in grado di ottimizzare l'attività alloggiativa della caserma conseguendo standard abitativi più confortevoli, destinati ad alloggi per allievi. Più precisamente, all'interno delle nuove palazzine sono stati allestiti n. 240 nuovi posti letto, per complessive 60 unità

Committente: **AERONAUTICA MILITARE**
Localizzazione: **Aeroporto di Viterbo**
Durata temporale prevista: **700 gg**
Durata temporale effettiva: **in fase di esecuzione**
Importo Lavori: **12.500.000,00 €**





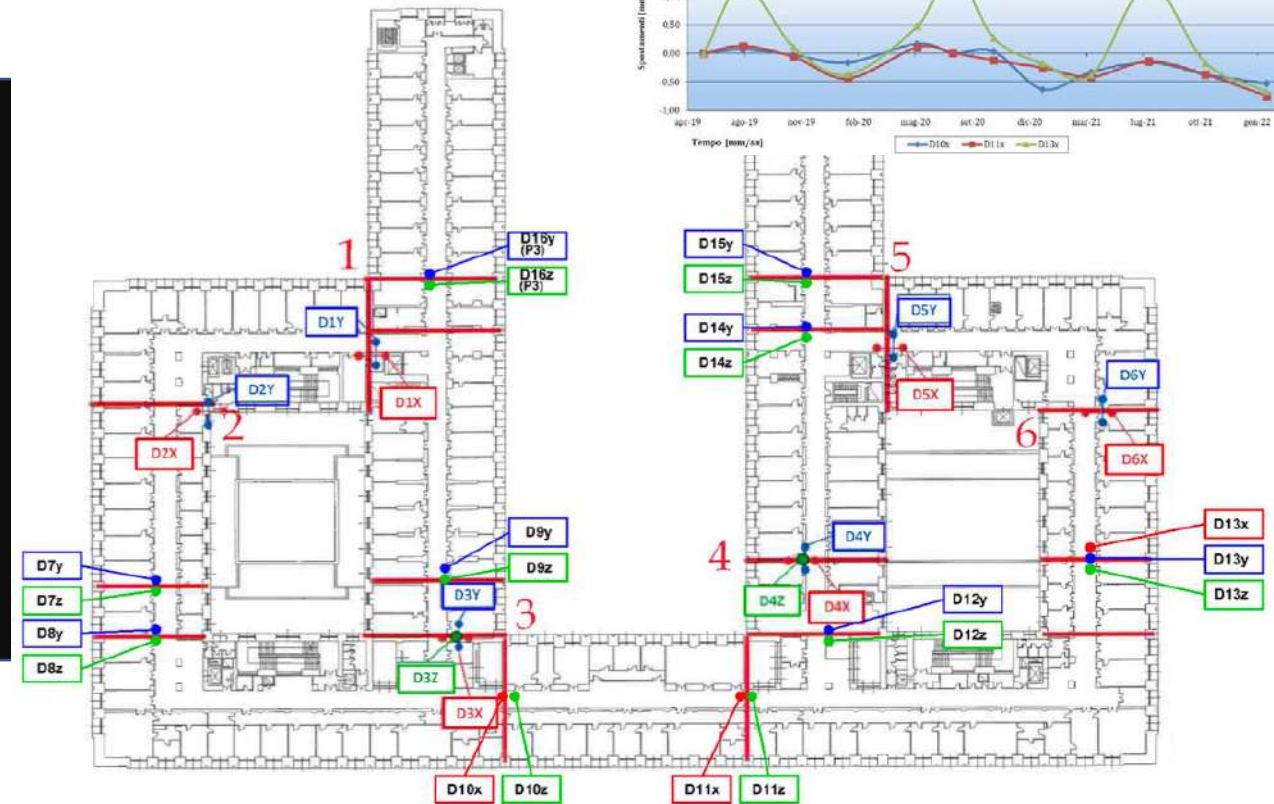
SERVIZI DI INGEGNERIA

MONITORAGGIO STRUTTURALE

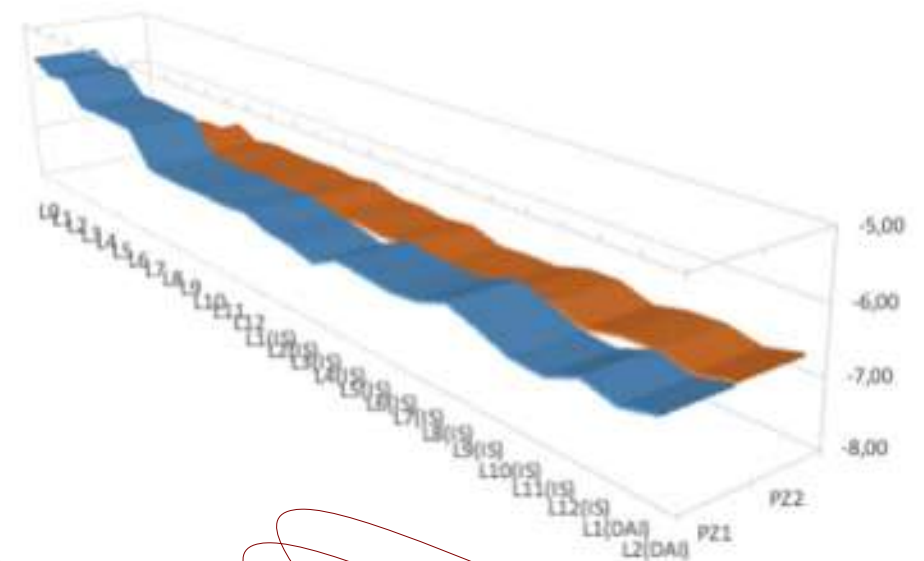


Ministero degli Affari Esteri
e della Cooperazione Internazionale

Dal 2019, su incarico dal Ministero degli Affari Esteri e della Cooperazione Internazionale, abbiamo eseguito l'installazione di un monitoraggio strutturale ed il rilievo di riferimenti già installati. Lo scopo di tale incarico è quello di tenere sotto osservazione l'edificio per individuare l'eventuale presenza di danni strutturali più o meno gravi. La tecnica prevede l'utilizzo di strumenti che rilevano spostamenti e/o rotazioni.



Andamento Falda 3D





SERVIZI DI INGEGNERIA

MOBILITÀ E TRASPORTI



**Metropolitana di Roma - Linea C
Tratta T2 Piazza Venezia - Clodio Mazzini:
STUDIO INTERAZIONE LINEA EDIFICI ORDINARI**

- Indagine storico/architettonica e strutturale, calcolo matrice di vulnerabilità - 390 fabbricati.

STUDIO INTERAZIONE LINEA EDIFICI DI IMPORTANZA

- Indagine storico/architettonica e strutturale, studio della vulnerabilità edifici - 20 fabbricati storici.

Metropolitana di Roma - Linea C - Tratte T4/T5

San Giovanni - Centocelle:
TESTIMONIALI DI STATO - 30 Fabbricati.

Metropolitana di Roma - Linea C Tratta T3

San Giovanni - Colosseo:
STUDIO INTERAZIONE LINEA EDIFICI - Indagine storico/architettonica e strutturale, calcolo matrice di Vulnerabilità - 130 fabbricati.

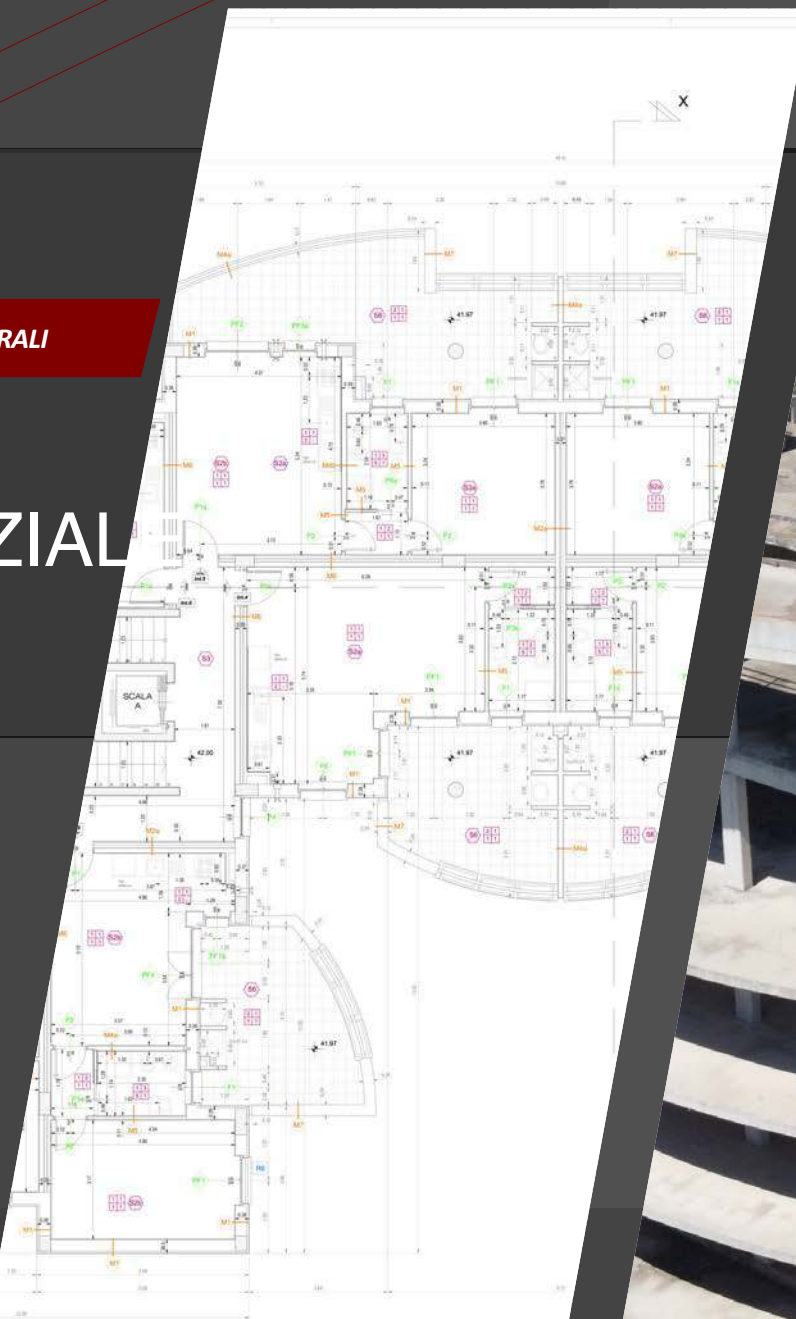




COSTRUZIONI GENERALI

REALIZZAZIONE DI COMPLESSO RESIDENZIALI

Il Gruppo ha progettato e parzialmente eseguito i lavori di completamento di un complesso residenziale sito nell'area fondiaria destinata a zona Z2 nella ristrutturazione degli edifici realizzati con Programma di Sviluppo Urbano "Acilia-Dragona". L'ambito, localizzato nel settore sud-ovest di Roma, è compreso tra il fiume Tevere, la cintura verde della Riserva del Litorale Romano e la via Cristoforo Colombo e conta circa 85.000 abitanti. L'insediamento di Acilia si presenta come una zona disomogenea, dove si alternano blocchi di edilizia pubblica, villette ed edifici privati. Le principali linee di intervento del Programma di Sviluppo Acilia Dragona previste da Roma Capitale sono la valorizzazione dei beni naturalistici e storici presenti nell'area e la riorganizzazione urbanistica, attraverso la previsione di nuovi luoghi di aggregazione.



Committente: BCM GLOBAL
Localizzazione: Via Monte Cugno snc
Durata temporale effettiva: in fase di esecuzione
Importo Lavori previsto: 30.500.000,00 €
Cubatura: 46.400 mc

COSTRUZIONI GENERALI

REALIZZAZIONE DI COMPLESSO RESIDENZIALE





SERVIZI DI INGEGNERIA

BIM MODELING

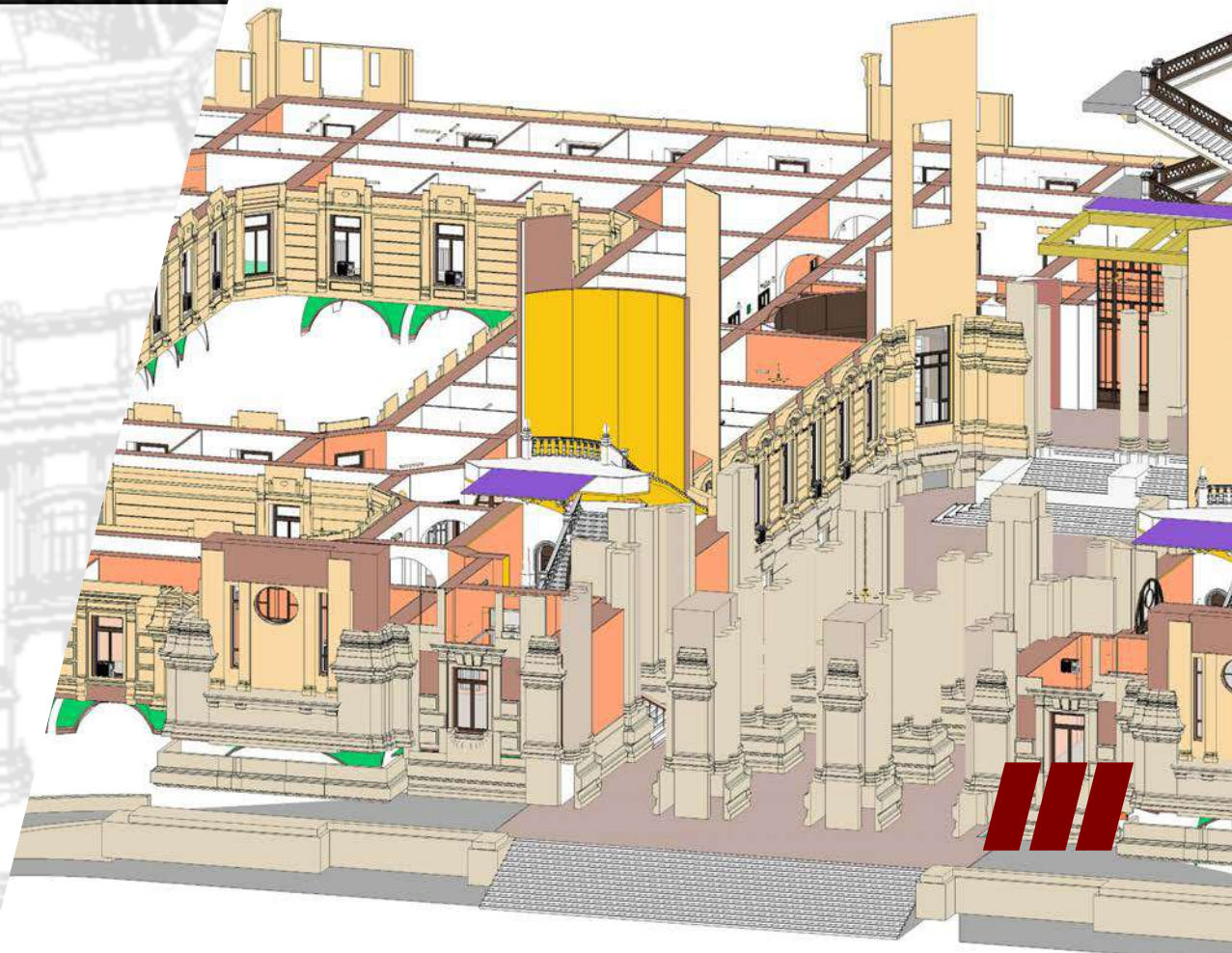
Il nostro team ha sviluppato un progetto di ristrutturazione di un edificio esistente utilizzando il metodo BIM. Il progetto ha coinvolto una vasta gamma di professionisti, tra cui architetti, strutturisti, ingegneri meccanici e impiantisti.

Siamo partiti acquisendo i dati esistenti dell'edificio attraverso una scansione laser 3D. Questo ci ha permesso di creare un modello digitale preciso dell'edificio esistente.

Successivamente, abbiamo utilizzato il modello digitale esistente come base per la progettazione delle modifiche. Siamo stati in grado di testare diverse soluzioni di progettazione utilizzando il modello digitale e di valutare gli impatti delle modifiche su altri aspetti dell'edificio, come gli impianti meccanici e la struttura.

Grazie al formato BIM, abbiamo creato una visualizzazione dettagliata del progetto, che ha aiutato i nostri clienti a comprendere appieno le modifiche previste. Inoltre, ci ha permesso di comunicare efficacemente con i membri del team di progettazione e con i costruttori durante la fase di costruzione.

Complessivamente, il nostro progetto grazie al BIM Modeling ci ha permesso di lavorare in modo più efficiente e preciso, riducendo i tempi di progettazione e di costruzione e migliorando la qualità del risultato finale.





Il Gruppo è amministrato dall'Ing. Matteo Domenicucci, coordinatore in ambito strutturale ed impiantistico, dall'Arch. Massimo Domenicucci, esperto nella direzione di cantiere e progettazione architettonica, e dall'Arch. Chiara Domenicucci, perfezionatasi nel campo urbanistico ed immobiliare.

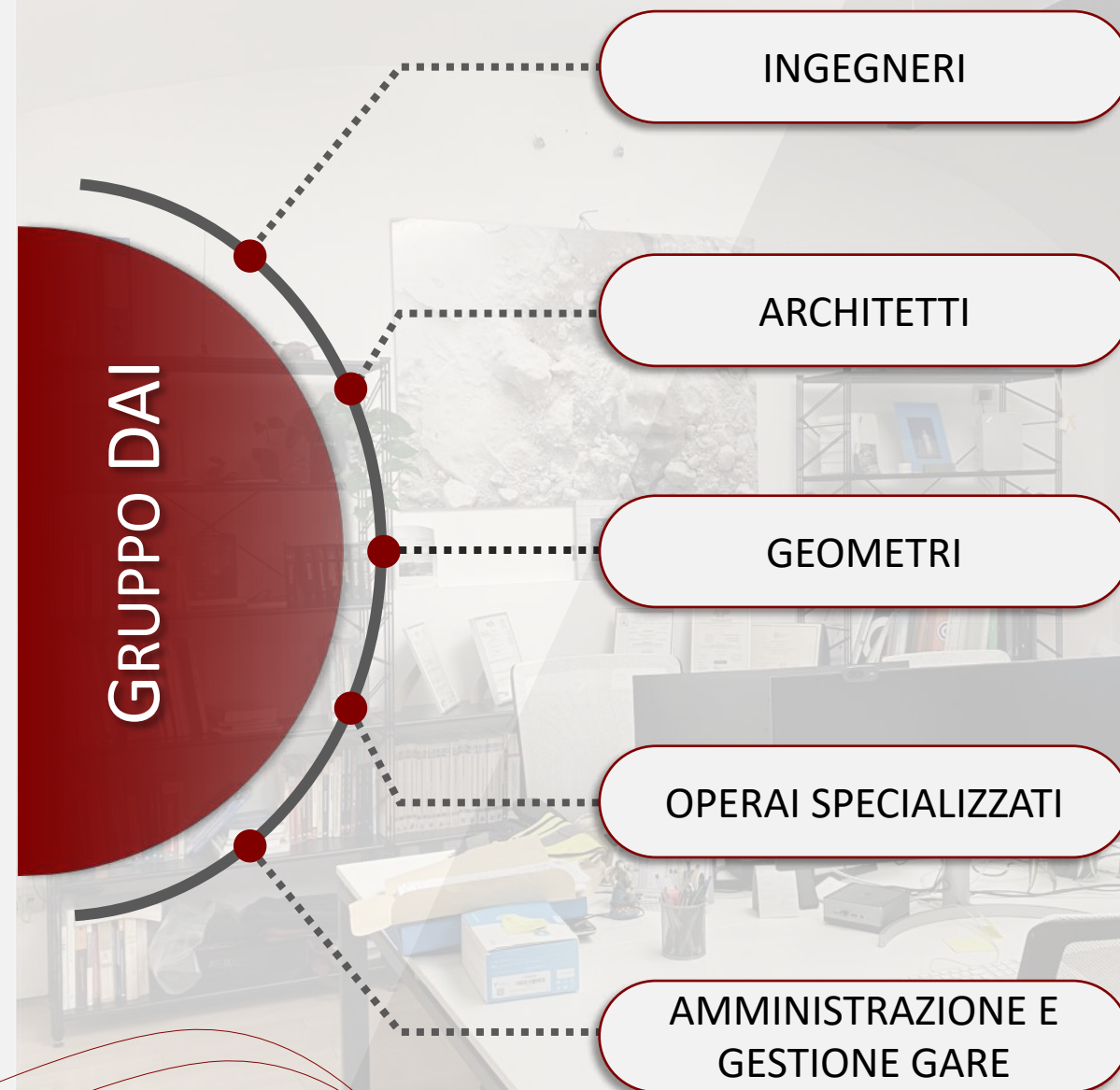
Per lo svolgimento delle proprie attività il Gruppo si avvale di una propria struttura operativa, costituita da ingegneri, architetti e geometri specializzati nella applicazione delle più avanzate tecniche di analisi e progettazione, nonché del supporto di consulenti esperti in specifici settori d'intervento.

Per l'esecuzione di opere, oltre che per le indagini strutturali e monitoraggi, si avvale di maestranze specializzate e fidelizzate, interne al proprio organico, oltre a subappaltatori legati all'azienda da anni di fruttuose collaborazioni.

I nostri punti di forza sono la competenza, l'ampia esperienza nel settore, il talento combinato con il forte impegno.

Siamo orgogliosi della nostra reputazione come team di lavoro affidabile e professionale e ci adoperiamo costantemente per migliorare la nostra competenza e mantenere un alto livello di formazione professionale, in modo da rimanere sempre aggiornati sulle ultime tecnologie e metodologie di ingegneria.

IL TEAM



ATTESTAZIONI SOA



L'Attestazione SOA è la certificazione obbligatoria per la partecipazione a gare d'appalto per l'esecuzione di appalti pubblici di lavori, ovvero un documento necessario e sufficiente a comprovare, in sede di gara, la capacità dell'impresa di eseguire, direttamente o in subappalto, opere pubbliche di lavori con importo a base d'asta superiore a € 150.000,00; essa attesta e garantisce il possesso da parte dell'impresa del settore delle costruzioni di tutti i requisiti previsti dalla attuale normativa in ambito di Contratti Pubblici di lavori.

OG 1: EDIFICI CIVILI E INDUSTRIALI

OG 2: RESTAURO E MANUTENZIONE DEI BENI IMMOBILI
SOTTOPOSTI A TUTELA AI SENSI DELLE DISPOSIZIONI
IN MATERIA DI BENI CULTURALI E AMBIENTALI

OG 11: IMPIANTI TECNOLOGICI



CERTIFICAZIONI E ATTESTAZIONI



Possediamo le seguenti certificazioni che attestano il livello di competenza e qualità nello svolgimento dei servizi offerti.

ISO 9001:2015 lo standard di riferimento per i Sistemi di Gestione per la Qualità riconosciuto a livello internazionale.

ISO 14001:2015 standard di sistema di gestione ambientale

Certificazione EGE certificazione nell'ambito della gestione efficiente dell'uso dell'energia.

Protocollo Itaca certificazione nell'ambito della valutazione del livello di sostenibilità energetica e ambientale degli edifici.

Siamo impegnati a mantenere e migliorare costantemente le nostre certificazioni ed attestazioni, garantendo ai nostri clienti la massima competenza, affidabilità e qualità dei nostri servizi di ingegneria.



CAMPIONATURE CALCESTRUZZO

CAROTATRICE



VERIFICA DI MURATURE PORTANTI MOTOTRONCATRICE



VERIFICA DI MURATURE PORTANTI MARTINETTO PIATTO



ANALISI STRUTTURALE

DEFORMOMETRO



INDAGINI STRUTTURALI

DEMOLITORE



ANALISI TERMICHE

TERMOFLUSSIMETRO



AEROFOTOGRAMMETRIE

DJI UAV



TERMOGRAFIE

TERMOCAMERA FLIR



RILIEVI IN CAMPO

DISTANZIOMETRO LASER



RILIEVI TOPOGRAFICI E GEODETICI LASERSCANNER



ANALISI STRUTTURE IN ACCIAIO

DUROMETRO



VERIFICA IMPIANTI ELETTRICI

MACROTEST G3



STRUMENTAZIONE

Per la valutazione delle condizioni delle strutture disponiamo di strumenti avanzati per la misurazione delle deformazioni, delle vibrazioni e delle sollecitazioni. Utilizziamo anche tecniche di modellazione avanzata per simulare il comportamento strutturale sotto diversi carichi e condizioni ambientali.

Per le indagini non distruttive, disponiamo di strumenti per la rilevazione di difetti e anomalie nascoste, come scanner laser 3D, termocamere, sistemi di monitoraggio acustico e georadar.

Disponiamo di droni equipaggiati con fotocamere ad alta risoluzione e sensori termici per l'ispezione delle coperture e delle strutture aeree.

Disponiamo infine di apposita strumentazione per verifiche ed ispezioni su ogni tipologia di impianti, anche al fine della certificazione degli stessi.

Ci impegniamo a continuare a investire in tecnologie avanzate e a formare costantemente il nostro team per fornire ai nostri clienti il massimo della qualità e dell'innovazione.

VEICOLI COMMERCIALI

AUTOVETTURA



MEZZI PESANTI

ESCAVATORE



PONTEGGI E TRABATELLI

PONTEGGI



VEICOLI COMMERCIALI

FURGONE CASSONATO



MEZZI E APPARECCHIATURE

Disponiamo di una vasta gamma di attrezzature di cantiere e di una flotta di mezzi per il trasporto, compresi camion, furgoni e veicoli di servizio.

Per i nostri progetti che richiedono l'accesso a zone difficili da raggiungere, disponiamo di attrezzature speciali come piattaforme aeree, funi, cordami e attrezzature per il lavoro in quota.

Ci impegniamo a mantenere il nostro parco mezzi costantemente aggiornato e ben mantenuto per garantire la massima efficienza e sicurezza nella realizzazione dei nostri progetti.